



专业团队
培育高品质实验猫

瑞特培斯生物科技启东有限公司

生产研发基地：江苏省启东市高新技术产业开发区黄海路
沿江生产基地：江苏省启东市北新镇通港路88号
市场运营总部：上海市静安区江宁路828号二楼北恒沛商务中心G座，邮编 200041
电话：+86 21 5218 1171
邮箱：raspace@raspace.cn
网址：www.raspace.cn



实验动物与比较医学

SHIYAN DONGWU YU BIJIAO YIXUE

Laboratory Animal and Comparative Medicine

本期推荐>>>

- 坚定信念，继续推进期刊规范化和服务能力建设
- 间歇禁食法在改善奥氮平诱导小鼠代谢紊乱中的机制研究
- 转录组测序筛选大鼠滑膜炎差异表达基因及秦皮素治疗靶点的体外验证
- 贝伐珠单抗注射液对食蟹猴皮肤伤口愈合的影响
- SHJHtm小鼠部分生物学特性及衰老表型的测定与分析
- 虚拟现实在实验动物行为分析中的应用进展

2023年
2月

第43卷/第1期
Vol.43 No.1 Feb. 2023

ISSN 1674-5817



9 771674 581232

主办：上海市实验动物学会
上海实验动物研究中心
www.slarc.org.cn/dwyx



We strive to create value for our customer

FENGSHI Group

苏州市冯氏实验动物设备有限公司

SUZHOU FENGSHI LABORATORY ANIMAL EQUIPMENT CO.,LTD

实验动物·系统化解决方案

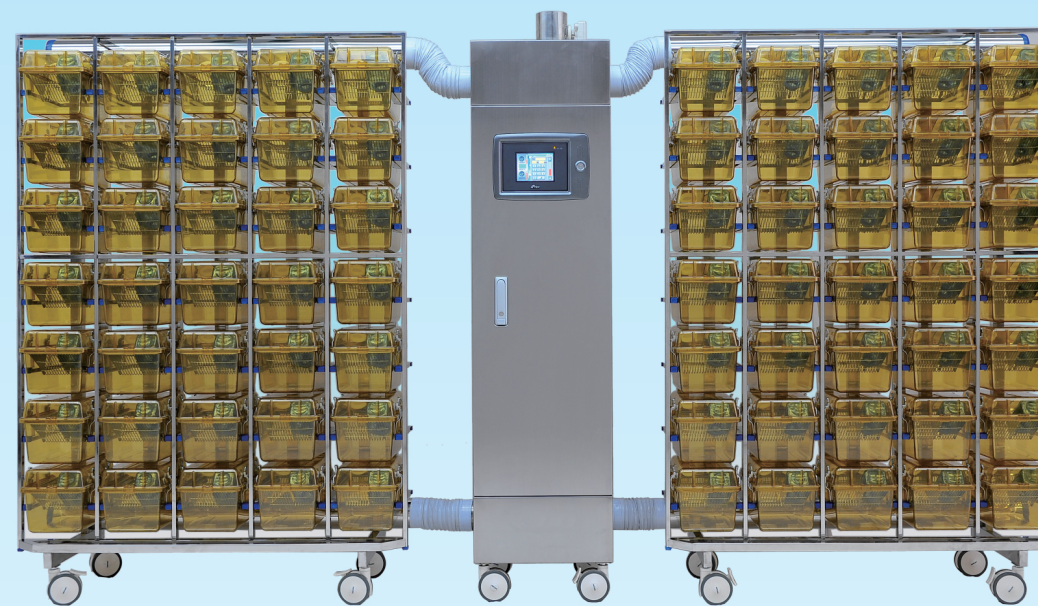
<p>小鼠IVC笼具</p>	<p>大鼠、兔IVC笼具</p>	<p>生物安全型 IVC—P3实验室</p>	<p>生物安全型 隔离器—P3实验室</p>	<p>兔、豚鼠笼具</p>
<p>大动物笼具</p>	<p>开放式笼具</p>	<p>无菌隔离器</p>	<p>普通隔离器</p>	<p>笼具清洗机</p>
<p>饮水瓶清洗机</p>	<p>动物饮用水</p>	<p>垫料处理方案</p>	<p>动物福利</p>	



上海天焕科技发展有限公司

(原上海天环科技发展有限公司)

IVC小鼠系统 (一机二架)



XPJ-I自动洗瓶机

技术参数

使用电源: 380 V/50 Hz, 总功率为2 kW, 三相五线制电源
 使用水源: 水压力≥3 kg, 流量≥20 L/min, 普通自来水
 耗水量: 2~4 m³/h (用户可根据使用要求调整用水量)
 耗电量: 1.5 kW
 清洗效率: 每小时最大清洗量1 200件 (连续工作时)
 设备质量: 净重约300 kg (水箱内水满时重约400 kg)
 设备外形尺寸 (长x宽x高): 1 570 mmx700 mmx1 120 mm
 使用场地要求: 一般平整且有下水槽管的场地均可
 清洗使用对象: 各型大小鼠盖帽式饮水瓶



上海天焕科技发展有限公司

地址: 上海市奉贤区金汇镇锦日路1号

邮编: 201404

手机: 13916288133

联系人: 张亚兵

E-mail: tianhuankeji@foxmail.com