



中国科技论文统计源期刊
(中国科技核心期刊)
中国第一本实验动物科技期刊

ISSN 1674-5817
CN 31-1954/Q

Laboratory Animal and Comparative Medicine

实验动物与比较医学

SHIYAN DONGWU YU BIJIAO YIXUE

本期推荐>>>

- 齿状回未成熟颗粒神经元在氯胺酮快速抗抑郁中作用的最新研究进展*
- 模拟高原低氧环境下运动疲劳大鼠脑皮层单羧酸转运蛋白的变化及其意义*
- 缬丝水对老龄大鼠氧化应激水平的改善作用*
- 横向主动脉缩窄术致兔心力衰竭模型的建立*
- 不同年龄段食蟹猴骨矿含量与骨密度测定分析*
- 普通环境设施内微屏障笼具饲养和维持清洁级小鼠初探*

2022年10月

第42卷 第5期

Vol.42 No.5 Oct.2022



ISSN 1674-5817



主办：上海市实验动物学会
上海实验动物研究中心

www.slarc.org.cn/dwyx



We strive to create value for our customer

FENGSHI Group

苏州市冯氏实验动物设备有限公司

SUZHOU FENGSHI LABORATORY ANIMAL EQUIPMENT CO.,LTD

实验动物·系统化解决方案

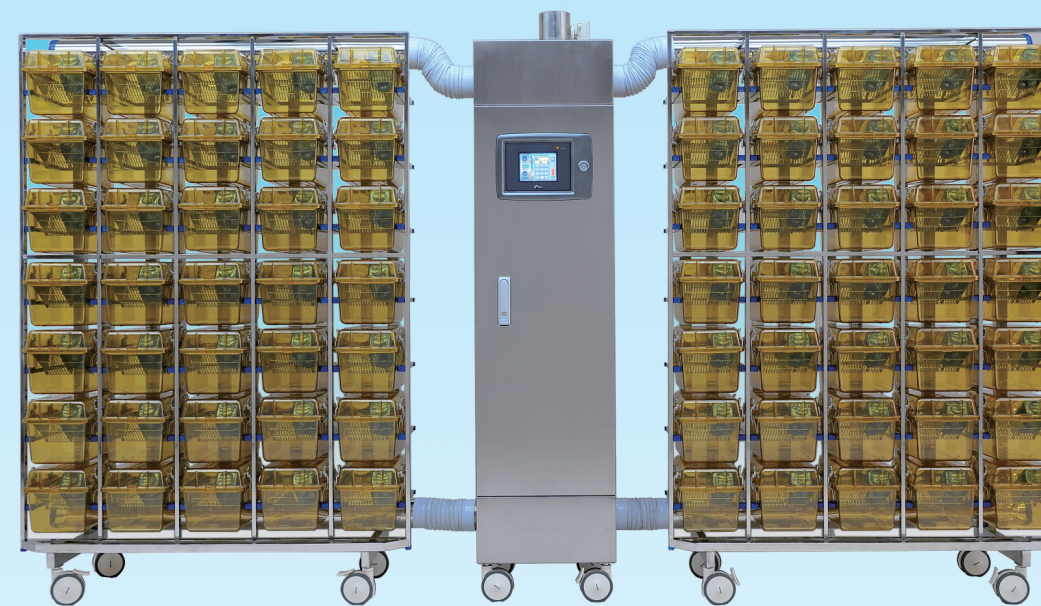
<p>小鼠IVC笼具</p>	<p>大鼠、兔IVC笼具</p>	<p>生物安全型 IVC—P3实验室</p>	<p>生物安全型 隔离器—P3实验室</p>	<p>兔、豚鼠笼具</p>
<p>大动物笼具</p>	<p>开放式笼具</p>	<p>无菌隔离器</p>	<p>普通隔离器</p>	<p>笼具清洗机</p>
<p>饮水瓶清洗机</p>	<p>动物饮用水</p>	<p>垫料处理方案</p>	<p>动物福利</p>	



上海天焕科技发展有限公司

(原上海天环科技发展有限公司)

IVC小鼠系统 (一机二架)



XPJ-I自动洗瓶机

技术参数

使用电源: 380 V/50 Hz, 总功率为2 kW, 三相五线制电源
 使用水源: 水压力≥3 kg, 流量≥20 L/min, 普通自来水
 耗水量: 2~4 m³/h (用户可根据使用要求调整用水量)
 耗电量: 1.5 kW
 清洗效率: 每小时最大清洗量1 200件 (连续工作时)
 设备质量: 净重约300 kg (水箱内水满时重约400 kg)
 设备外形尺寸 (长x宽x高): 1 570 mmx700 mmx1 120 mm
 使用场地要求: 一般平整且有下水槽管的场地均可
 清洗使用对象: 各型大小鼠盖帽式饮水瓶



上海天焕科技发展有限公司

地址: 上海市奉贤区金汇镇锦日路1号

邮编: 201404

手机: 13916288133

联系人: 张亚兵

E-mail: tianhuankeji@foxmail.com