



专业团队
培育高品质实验猫

瑞特培斯生物科技启东有限公司

生产研发基地: 江苏省启东市高新技术产业开发区黄海路
沿江生产基地: 江苏省启东市北新镇新联路
市场运营总部: 上海市静安区江宁路828号二楼北
恒沛商务中心G座, 邮编 200041
电话: +86 21 5218 1171
邮箱: raspace@raspace.cn



ISSN 1674-5817 CN 31-1954/Q 公开发行 邮发代号: 4-789 每期定价: 10.00 元

实验动物与比较医学

Laboratory Animal and Comparative Medicine

2021 October Vol.41 No.5 369-468



中国科技论文统计源期刊
(中国科技核心期刊)
中国第一本实验动物科技期刊

ISSN 1674-5817
CN 31-1954/Q

Laboratory Animal and Comparative Medicine

实验动物与比较医学

SHIYAN DONGWU YU BIJIAO YIXUE

“Chemical Abstracts”收录
中国核心期刊数据库收录
中国科技期刊数据库收录
中国生物医学文献数据库收录
中国期刊全文数据库全文收录
中国学术期刊综合评价数据库统计源期刊
《中国期刊网》、《万方医学网》入网期刊

2021年10月

第41卷 第5期

Vol.41 No.5 Oct.2021



ISSN 1674-5817



主办: 上海市实验动物学会
上海实验动物研究中心
www.slarc.org.cn/dwyx



We strive to create value
for our customer

FENGSHI Group

苏州市冯氏实验动物设备有限公司

Suzhou Fengshi Laboratory Animal Equipment Co., Ltd.

WWW.fengshigroup.com

生物安全型IVC大鼠笼具

- 1、符合 RB/T 199—2015 《实验室设备生物安全性能评价技术规范》相关要求。
- 2、生物安全型 IVC 通过国家级生物安全检测，并能提供生物安全检测报告。
- 3、IVC 笼架主进风管道和主回风管道与主机连接时，应安装插片式连接器，便于维修和消毒。
- 4、IVC 主机外壳采用 SUS304 不锈钢发纹板制作，表面光滑无毛刺，底部带有 4 个活动脚轮，其中 2 个具备刹车功能；成品对角线误差范围小于 ± 0.5 mm。
- 5、主机设有送风系统和排风系统。送风系统装有进风初效过滤器和 HEPA 高效过滤器，过滤效率为 99.99%，并提供检测报告。排风系统安装 HEPA 高效过滤器，过滤效率为 99.99%，设有高效过滤效率检测口。
- 6、主机送风风机和排风风机使用低噪音变频风机。
- 7、主机控制为智能方式，操作应采用 7 英寸 HMI 真彩操作界面，能直观显示主机控制内容，如：温度、湿度、压差、送风风机和排风风机运行状态、换气次数、北京时间和后备电池电量等。
- 8、主机具备实时报警功能，当温度、湿度及压差超出设定范围或主供电电路断电时，进行实时报警，主机内置报警器，报警时发出“嘀嘀”报警声。
- 9、主机内置 UPS 电源，当主机断电时，后备电源自动连接，并具备 12 小时的续航能力。



产品基本配置：

IVC 电机箱（触摸型主机）规格（长宽高）：630 mm×450 mm×1 800 mm

IVC 笼盒（PPSU 透明材料）规格（长宽高）：470 mm×328 mm×260 mm

主要技术参数：

笼盒材质：全新 PPSU（聚苯砜）透明材质。

笼内风速： ≤ 0.18 m/s；

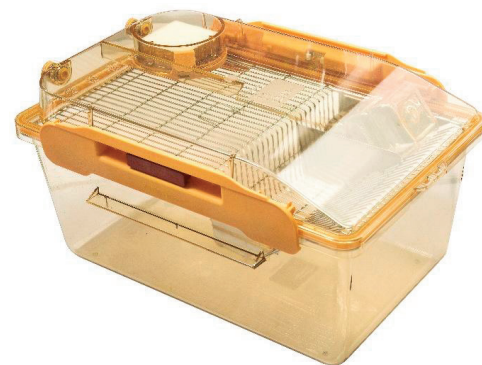
压 差： $-125 \sim 0$ Pa(可调)；

换气次数：0~60 次/小时（可调）；

电 源：220 V，AC，50 Hz；

功 耗：200 W；

噪 音： ≤ 55 dB(A)。



地址：江苏省苏州市漕湖街道华阳路 170 号

电话：0512-65462853 65468611

传真：0512-65461856

E-mail: manager@shu-sz.com

邮编：215143



上海天焕科技发展有限公司

(原上海天环科技发展有限公司)

IVC小鼠系统（一机二架）



XPJ-I自动洗瓶机

技术参数

使用电源：380 V/50 Hz，总功率为2 kW，三相五线制电源

使用水源：水压力 ≥ 3 kg，流量 ≥ 20 L/min，普通自来水

耗水量：2~4 m³/h（用户可根据使用要求调整用水量）

耗电量：1.5 kW

清洗效率：每小时最大清洗量1 200件（连续工作时）

设备质量：净重约300 kg（水箱内水满时重约400 kg）

设备外形尺寸（长x宽x高）：1 570 mmx700 mmx1 120 mm

使用场地要求：一般平整且有下水槽管的场地均可

清洗使用对象：各型大小鼠盖帽式饮水瓶



上海天焕科技发展有限公司

地址：上海市奉贤区金汇镇锦日路1号

邮编：201404

手机：13916288133

联系人：张亚兵

E-mail: tianhuankeji@foxmail.com